

Datum: 10.06.2010

**REVUE  
AUTOMOBILE**

Revue Automobile  
3001 Berne  
031/ 330 30 60  
www.revueautomobile.ch

Medienart: Print  
Medientyp: Spezial- und Hobbyzeitschriften  
Auflage: 16'927  
Erscheinungsweise: 26x jährlich



**HYUNDAI**

Themen-Nr.: 651.61  
Abo-Nr.: 651061  
Seite: 1  
Fläche: 2'427 mm<sup>2</sup>

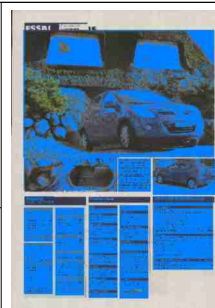


**HYUNDAI I20 CRDI**

La jolie coréenne tient le choc.  
Même après 50 000 km d'une  
utilisation intensive.

Datum: 10.06.2010

**REVUE**  
**AUTOMOBILE**

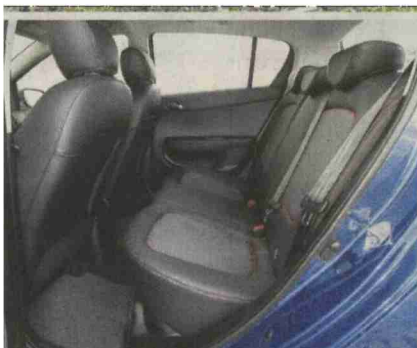
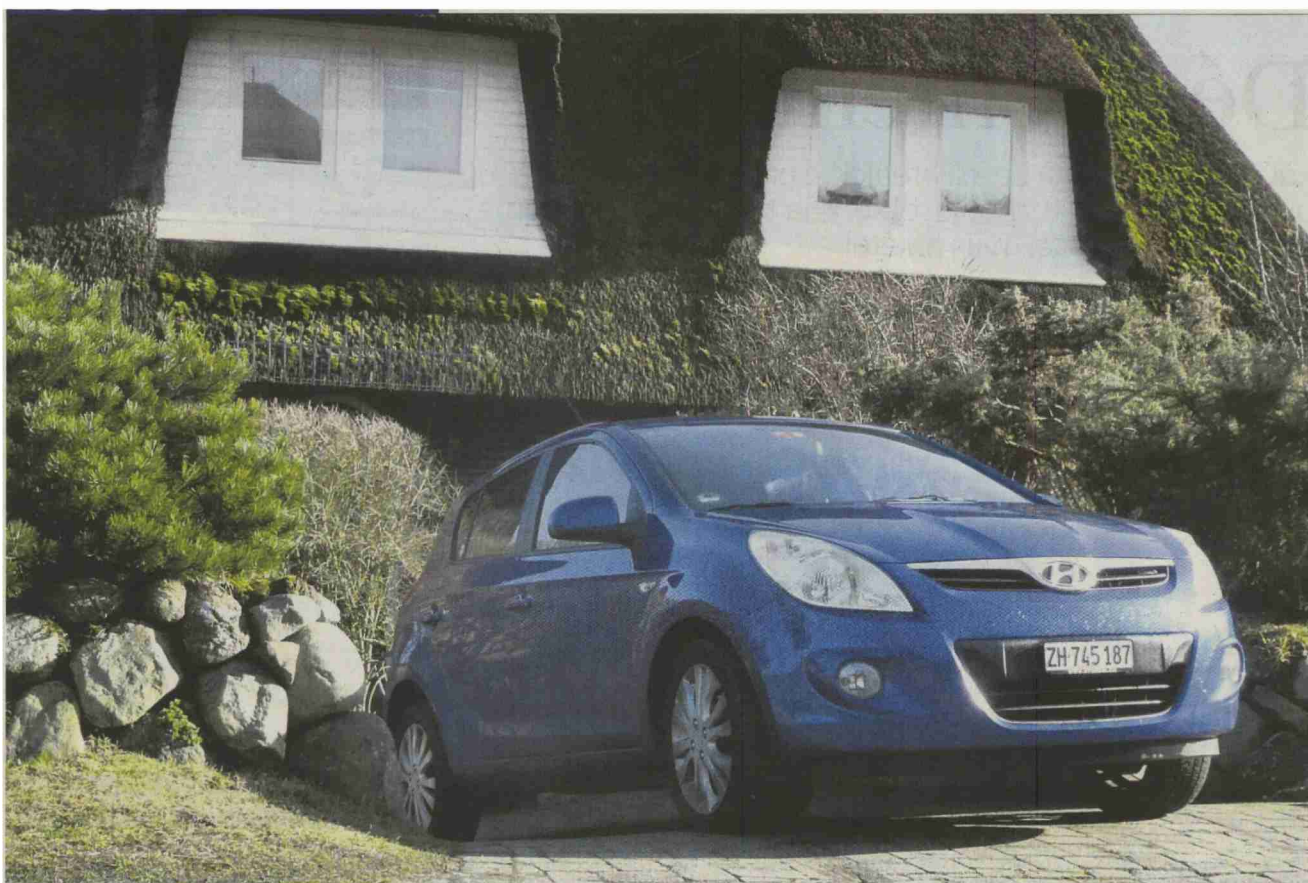


**HYUNDAI**

Revue Automobile  
3001 Berne  
031/ 330 30 60  
www.revueautomobile.ch

Medienart: Print  
Medientyp: Spezial- und Hobbyzeitschriften  
Auflage: 16'927  
Erscheinungsweise: 26x jährlich

Themen-Nr.: 651.61  
Abo-Nr.: 651061  
Seite: 16  
Fläche: 147'850 mm<sup>2</sup>



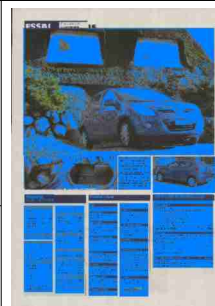
**Il fait bon vivre dans la i20, même à l'arrière. Les amateurs de confort douillet trouveront par contre les sièges trop fermes. Pour rabattre les dossiers, il faut basculer les assises au préalable. Sous ses airs sages, la petite coréenne cache une mécanique diesel fouguese, qui la rend apte aux longs voyages.**

**ARGUS**  
MEDIENBEOBACHTUNG

Medienbeobachtung  
Medienanalyse  
Informationsmanagement  
Sprachdienstleistungen

ARGUS der Presse AG  
Rüdigerstrasse 15, Postfach, 8027 Zürich  
Tel. 044 388 82 00, Fax 044 388 82 01  
www.argus.ch

Argus Ref.: 39108418  
Ausschnitt Seite: 1/5

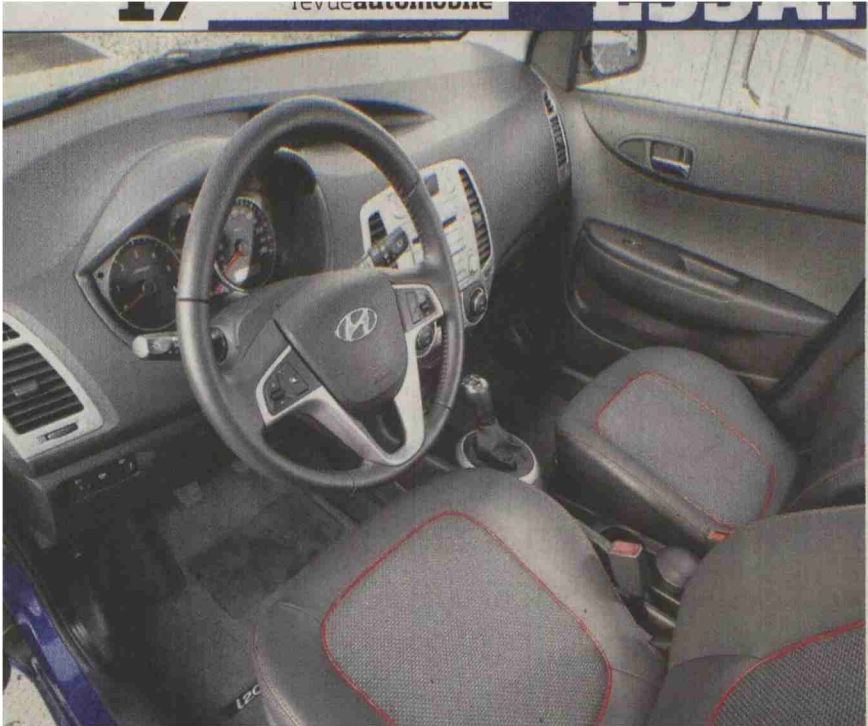
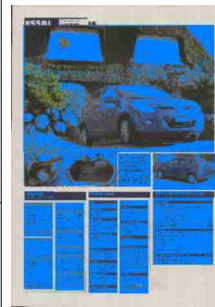


Revue Automobile  
3001 Berne  
031/ 330 30 60  
www.revueautomobile.ch

Medienart: Print  
Medientyp: Spezial- und Hobbyzeitschriften  
Auflage: 16'927  
Erscheinungsweise: 26x jährlich

Themen-Nr.: 651.61  
Abo-Nr.: 651061  
Seite: 16  
Fläche: 147'850 mm<sup>2</sup>





**La i20 dispose d'un bon équipement de série et jouit d'une finition sérieuse. Après 50 000 km, les traces d'usure sont minimales. A gauche: le tempomat «magic speed» de Waeco, monté en après-vente. Photos Corminboeuf/RA**

# Le jour I

**HYUNDAI I20 CRDI** La petite coréenne a bouclé les 50 000 km de notre essai longue durée sans souci majeur. Et en faisant preuve d'une belle sobriété à la pompe.

## TEST TEAM

**N**otre jolie i20 bleue, débarquée à la rédaction au printemps 2009, a très vite gagné la sympathie de notre équipe. Et l'enthousiasme ne s'est pas émoussé après une année de vie commune. Cinq-portes pratique d'allure moderne, elle fait preuve d'une grande polyvalence. Son format la destine plutôt à la ville et aux petits trajets, mais sa puissante mécanique diesel permet aussi d'envisager de longues virées.

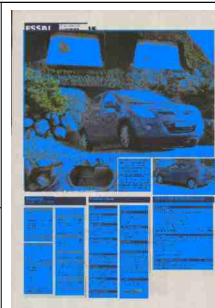
**C'EST DU SÉRIEUX!** Malgré des dimensions extérieures réduites, l'i20 propose une belle habitabilité (notamment à l'arrière), des sièges bien dimensionnés et un confort de roulement honnête. Les réglages offrent suffisamment d'amplitude pour que chacun puisse trouver une position de conduite adéquate.

Si la finition intérieure inspire confiance, elle manque par contre de chaleur et les plastiques argentés (volant et console centrale) n'y changent pas grand-chose. Bon point pour l'instrumentation, conventionnelle mais facile à lire, et pour la disposition des commandes, d'une lo-

gique implacable. Pour l'anecdote, les vitres arrière (électriques) peuvent s'abaisser complètement. Un détail appréciable, devenu rare avec le temps.

Regrettable: l'absence de régulateur de vitesse sur une version aussi performante. Ceci nous a incités à monter un tempomat Waeco trouvé en accessoire. Son montage a été confié à un agent Hyundai, mais le dispositif n'est certes pas aussi esthétique qu'un élément de série. Il s'est toutefois montré efficace et tout aussi fiable que le reste de la voiture.

Celle-ci a plutôt bien résisté à un usage intensif. Pas de sièges affaissés ni de



moquette qui peluche à signaler. Les multiples touches et molettes des équipements électriques ont bien tenu le coup. On signalera toutefois une panne d'autoradio, découlant d'une mauvaise manipulation/succession des touches. L'atelier a finalement dû remplacer l'appareil, par un autre modèle malheureusement dépourvu de fonction RDS. L'importateur Hyundai nous a signalé qu'il réglerait dans les plus brefs délais ce risque potentiel de panne.

**PUISSANTE** Sous ses allures discrètes, la i20 cache bien son jeu: son moteur turbodiesel 1.6 CRDi fait preuve d'une fougue insoupçonnée. Un peu rugueux à froid, il soigne ses manières après quelques minutes et ne demande alors qu'à démontrer ses impressionnantes capacités de relance. De son côté, la boîte manuelle ne suscite que des éloges. L'étagement des six rapports est idéal et la commande offre toujours la même consis-

## Les performances de notre i20 diesel se sont bonifiées au fil des kilomètres

tance et la même précision après une année d'utilisation intensive. Les performances se sont même bonifiées au fil des kilomètres. L'i20 a notamment gagné 3 dixièmes de seconde sur le 0 à 100 km/h entre nos deux séances de mesures, effectuées au début (voir essai RA 23/2009) et à la fin de l'essai longue durée.

Bonne surprise aussi au niveau consommation, puisque nous avons constaté une baisse de 0,4 l aux 100 km. La moyenne finale de 5,5 l/100 km se montre très favorable.

**ÉCONOMIQUE** Le faible appétit du moteur diesel se répercute positivement sur les frais d'exploitation. Avec un coût du kilomètre de seulement 72 centimes (sur une base de 15 000 km/an), respectivement 37 centimes (50 000 km/an), la Hyundai i20 se révèle particulièrement économique à l'usage. Les frais d'entretien, qui s'élèvent à 360 francs à 20 000 km et à 770 francs à 40 000 km, ne grevent pas non plus le budget. Pas plus que l'usure des pneus, pourtant soumis au gros couple du moteur: les pneus d'été n'ont perdu que 50% (sur environ 30 000 km) et les pneus d'hiver 25% sur 20 000 km.

Proposée aujourd'hui à 26 890 francs (seulement en exécution haute Premium et en 5 portes), la Hyundai i20 1.6 CRDi offre un bon rapport prix-équipements. Bien née, construite avec sérieux et dotée d'une mécanique très agréable, elle mérite notre confiance.

### Mesures RA HYUNDAI I20 1.6 CRDI

Accélération		
0- 40 km/h	*2,6 s	2,5 s
0- 60 km/h	*5,3 s	5,2 s
0- 80 km/h	*8,4 s	8,3 s
<b>0-100 km/h</b>	<b>*12,3 s</b>	<b>12,0 s</b>
0-120 km/h	*17,5 s	17,6 s
0-140 km/h	*24,1 s	23,6 s
0-160 km/h	*-	34,5 s
1 km DA	*33,6	33,2 s

\*mesures à 4800 km, en mai 2009

Vitesse de pointe			
usine	190 km/h		
Reprises			
sur chacun des rapports			
	Ive	Ve	Vle
80-100 km/h s	4,2	5,7	7,0
80-120 km/h s	9,0	11,9	14,3
80-140 km/h s	14,5	19,8	23,0
80-160 km/h s	26,0	29,7	35,1

Distance de freinage	
120-0 km/h	56 m
<b>100-0 km/h</b>	<b>39 m</b>
80-0 km/h	25 m

60-0 km/h	14 m
50-0 km/h	10 m
40-0 km/h	6 m
30-0 km/h	3,5 m

Les distances annoncées ne tiennent compte ni du temps de réaction du conducteur, ni de la montée en puissance du système de freinage. Distance sur asphalte sec et plat. Pneus d'été Kumho Solus KH17

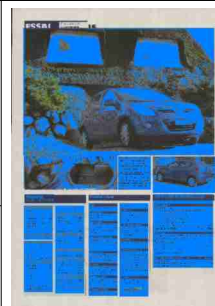
Consommation (diesel)	
<b>Moyenne</b>	<b>5,5 L/100 km</b>
Autoroute, fluide	5,4 L/100 km
Sur route et autoroute,	
vitesse irrégulière	7,0 L/100 km
Parcours écon.	4,5 L/100 km
Autonomie moyenne	810 km

Poids	
A vide (DIN)	1210 kg
Répartition AV/AR	64,5/35,5%
Poids/puissance	12,9 kg/kW;
	9,5 kg/ch

Diamètre de braquage	
Nombre de tours du volant	2½
Ø entre murs (g./dr.)	11,0/11,0 m

Etalonnage du compteur	
30 km/h compteur =	29 km/h eff.
50 km/h compteur =	49 km/h eff.
80 km/h compteur =	78 km/h eff.
120 km/h compteur =	118 km/h eff.
1 km au compteur =	1015 m eff.

Conditions des mesures	
Kilométrage antérieur	50670
Ces mesures ont été prises dans les conditions suivantes: poids du véhicule à vide + 150 kg, plein de carburant, température de 20° C et pression atmosphérique de 1000 mbar.	



## Fiche technique

### PRIX

1.6 CRDi Premium Fr. 26 890.-.

### IMPORTATEUR

 Hyundai Suisse AG, 8305 Dietlikon,  
 www.hyundai.ch.

### MOTEUR (ECE)

 4 cyl. (77,2 x 84,5 mm), 1582 cm<sup>3</sup>,  
 compression 17,3:1; 94 kW (128 ch) à  
 4000 tr/min, 260 Nm de 1900 à 2750  
 tr/min. Diesel.

### MOTEUR (CONSTRUCTION)

 4 soupapes par cyl., 2 arbres à cames  
 en tête (chaîne), injection directe par  
 rampe commune, turbo à géom. va-  
 riable, intercooler.

### TRANSMISSION

 Aux roues AV, ESP, boîte man. 6 rapp.:  
 ler 3,64; IIe 1,96; IIIe 1,26; IVe 0,91; Ve  
 0,70; VIe 0,63; AR 3,58; pont 3,47.

### CHÂSSIS

 Carrosserie autoporteuse, AV Jambes  
 de force, triangles inférieurs, barre an-  
 tiroulis, AR essieu de torsion.

### TRAINS ROULANTS

 4 freins à disque, diam. AV/AR  
 35,5/20,3 cm; réservoir 45 l; pneus  
 195/50 R16, jantes 5,5 J.

### CARROSSERIE, POIDS

 Berline 5 portes, 5 places; poids tot.  
 admissible 1650 kg; charge tractable

freinée 1100 kg.

### DIMENSIONS

 Longueur 394 cm, largeur 171 cm,  
 hauteur 149 cm; empattement 252,5  
 cm, voies AV/AR 145,5/148,5 cm, cof-  
 fre 295/1060 dm<sup>3</sup>.

### PERFORMANCES (USINE)

 Vmax 190 km/h, vit. à 1000 tr/min en  
 VIe 50,4 km/h; 0 à 100 km/h 10,4 s;  
 conso UE 5,5/3,9/4,4 l/100 km; CO<sub>2</sub>  
 117 g/km; étiquette énergie A.

### GARANTIES

 Usine 3 ans/km illimités, corrosion 12  
 ans, mobilité «Euroservice» 10 ans.

### ÉQUIPEMENT (EXTRAITS)

 ESP, appuie-tête actifs, Isofix AR, clim  
 automatique, phares antibrouillard,  
 verrouillage central à télécommande,  
 4 lève-glaces électriques, volant en  
 cuir réglable en hauteur et en profon-  
 deur, sellerie mixte tissu-cuir, sièges  
 AV chauffants, installation au-  
 dio/CD/MP3 avec connexions AUX-IN  
 et USB.

### OPTIONS

 Peinture métallisée Fr. 550.-, roues  
 d'hiver complètes Fr. 850.-.



 La REVUE AUTOMOBILE réalise ses  
 essais avec les carburants BP.

## COÛTS D'EXPLOITATION SUR 1 AN

### COÛTS VARIABLES

Diesel, 2813,56 l à Fr. 1,60/l en moyenne	Fr.	4502.-
Pneumatiques (selon UPSA, les peuvent varier sur le marché du pneu)		
4 pneus d'été 195/50 R16 à Fr. 250.-		
= Fr. 1000.-, 50 % de profil restant	Fr.	500.-
4 pneus d'hiver 195/50 R16 à Fr. 300.-		
= Fr. 1200.-, 75 % de profil restant	Fr.	300.-
Lavages et diverses fournitures d'entretien	Fr.	360.-
Services (intervalle 20 000 km) et réparations	Fr.	1130.-
<b>Coûts variables pour 50 000 km</b>	<b>Total Fr.</b>	<b>6792.-</b>

### COÛTS FIXES

Dépréciation** (prix neuf Fr. 26 890.-, val. résiduelle moyenne Eurotax pour une année corrigée à 50 000 km)	Fr.	17680.-	d'après
Taxe cantonale (moyenne)*	Fr.	9210.-	
Assurance RC (moyenne)*	Fr.	335.-	
Casco partielle (moyenne)*	Fr.	1270.-	
Casco partielle (moyenne)*	Fr.	700.-	
Vignette d'autoroute	Fr.	40.-	

\* pour 12 mois \*\* prix de base, la dépréciation varie avec les options

**Coûts fixes pour 12 mois (50 000 km) Total Fr. 11555.-**

### COÛTS TOTAUX POUR 12 MOIS (50 000 KM)

	FR.	18 3471.-
Coût du kilomètre (pour 50 000 km/an)	Fr.	-.37
Coût du kilomètre pour 30 000 km/an (valeurs corrigées)	Fr.	-.46
Coût du kilomètre pour 15 000 km/an (valeurs corrigées)	Fr.	-.72